

Informe *Mujeres Investigadoras 2023*: "GesBIB: impacto de la publicación científica CSIC" aporta datos sobre publicaciones y productividad (2021)

Report Women Researchers 2023: "GesBIB: impact of CSIC scientific publication" provides data on publications and productivity (2021)

Publicado: 29-06-2023

Cómo citar/Citation: Unidad de Recursos de Información Científica para la Investigación. CSIC. (2023). Informe *Mujeres Investigadoras 2023*: "GesBIB: impacto de la publicación científica CSIC" aporta datos sobre publicaciones y productividad (2021). *Enredadera: revista de la Red de Bibliotecas y Archivos del CSIC*, (39), 161-162. <https://doi.org/10.20350/digitalCSIC/15411>

La [Unidad de Recursos de Información Científica para la Investigación \(URICI\)](#) ha contribuido en la aportación de datos de publicaciones del capítulo 3 para el [Informe "Mujeres Investigadoras 2023"](#), elaborado por la Comisión Mujer y Ciencia (CMYC) del CSIC. Los datos han sido facilitados por ["GesBIB: impacto de la publicación científica CSIC"](#), la herramienta desarrollada por la URICI que ofrece a la comunidad científica CSIC un servicio de análisis cuantitativo y de impacto de la publicación bibliográfica de autoría CSIC. Los datos relativos al género han sido posibles gracias al desarrollo del módulo de análisis de género que incorporó GesBIB a principios de año¹, siguiendo las recomendaciones de la Comisión Europea (European Commission, Directorate-General for Research and Innovation, [She figures 2021: gender in research and innovation: statistics and indicators](#), Publications Office, 2021. European Commission, Directorate-General for Research and Innovation, [She figures handbook 2021](#), Publications Office, 2021). El estudio y análisis de la CMYC se ha realizado a partir de los datos aportados y tratados por el equipo de GesBIB de más de 14.000 publicaciones indexadas en WoS y Scopus.

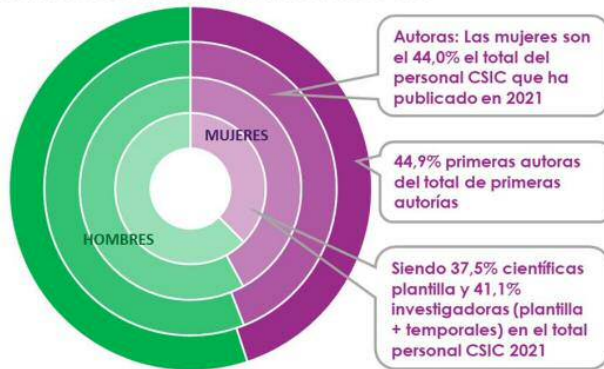
La [Unidad de Recursos de Información Científica para la Investigación \(URICI\)](#) ha contribuido en la aportación de datos de publicaciones del capítulo 3 para el [Informe "Mujeres Investigadoras 2023"](#), elaborado por la Comisión Mujer y Ciencia (CMYC) del CSIC. Los datos han sido facilitados por ["GesBIB: impacto de la publicación científica CSIC"](#), la herramienta desarrollada por la URICI que ofrece a la comunidad científica CSIC un servicio de análisis cuantitativo y de impacto de la publicación bibliográfica de autoría CSIC. Los datos relativos al género han sido posibles gracias al desarrollo del módulo de análisis de género que incorporó GesBIB a principios de año¹, siguiendo las recomendaciones de la Comisión Europea (European Commission, Directorate-General for Research and Innovation, [She figures 2021: gender in research and innovation: statistics and indicators](#), Publications Office, 2021. European Commission, Directorate-General for Research and Innovation, [She figures handbook 2021](#), Publications Office, 2021). El estudio y análisis de la CMYC se ha realizado a partir de los datos aportados y tratados por el equipo de GesBIB de más de 14.000 publicaciones indexadas en WoS y Scopus.



¹ Ver en este mismo número de Enredadera: Plaza-Navas, M.A., Sánchez Romero, R., y Dorado González, L. (2023). "GesBIB: impacto de la publicación científica CSIC" alcanza las 400.000 publicaciones indexadas e incorpora un módulo de análisis de género.



Autorías CSIC en las publicaciones 2021



Glosario:

Autora: mujer que ha publicado al menos una publicación.

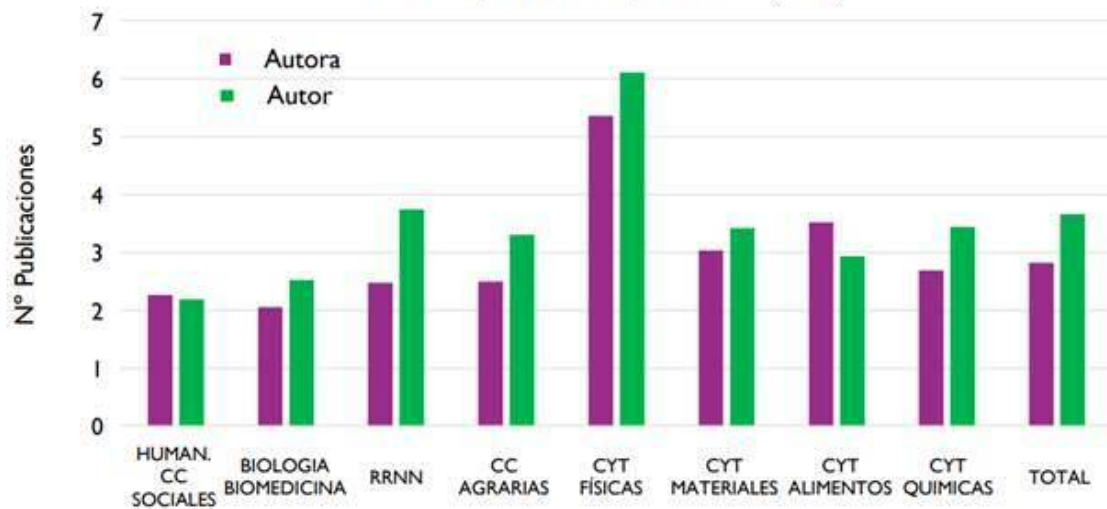
Autor: hombre que ha publicado al menos una publicación.

Primera autoría: autor o autora que es primer firmante de una publicación.

Corresponding: autor o autora de correspondencia de una publicación.

Firma: cada uno de los autores de una publicación.

Media de publicaciones por sub-área (2021)



Número medio de publicaciones por sub-área y sexo (2021)

- Más información sobre la metodología en el siguiente manual: [Análisis de género](#).
- Más información sobre la incorporación del [módulo de análisis de género](#) en GesBIB.